

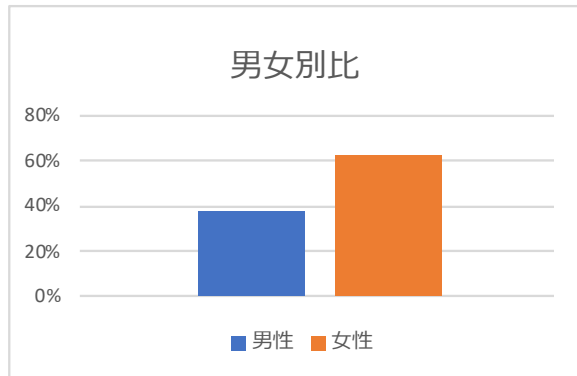
しきすい白書

甲斐市敷島吹奏楽団を知っていただくため現状を調査、分析し「しきすい白書」を作成しました。

令和2年4月1日現在

1. 男女別比

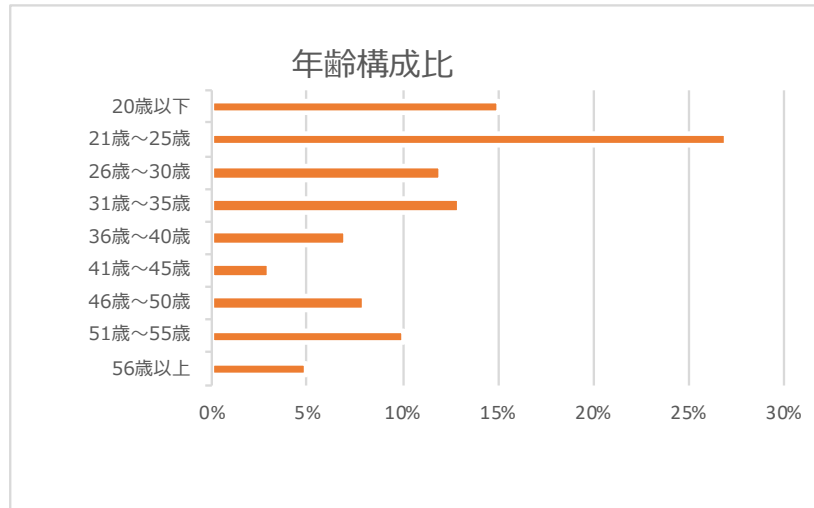
性別	%
男性	38%
女性	62%



女性の割合の方が多いのが見てとれます。
女性団員は若い世代ほど多く見られるのと、結婚しても子育て、家庭と両立し、活動を続けているメンバーの健闘があります。
求む、熱い男子！！

2. 年齢構成比

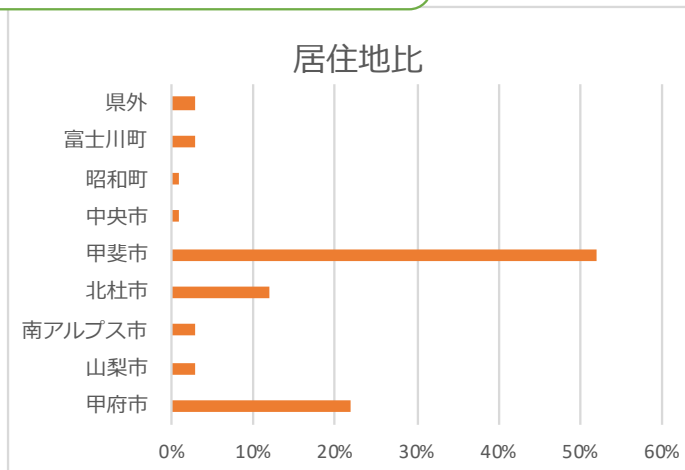
年齢	%
56歳以上	5%
51歳～55歳	10%
46歳～50歳	8%
41歳～45歳	3%
36歳～40歳	7%
31歳～35歳	13%
26歳～30歳	12%
21歳～25歳	27%
20歳以下	15%



年代は幅広く在籍しています。
バブル世代が健闘していますね…笑
U27世代で団員の半数近くを占めています。

3. 居住地比

居住地	%
甲府市	22%
山梨市	3%
南アルプス市	3%
北杜市	12%
甲斐市	52%
中央市	1%
昭和町	1%
富士川町	3%
県外	3%



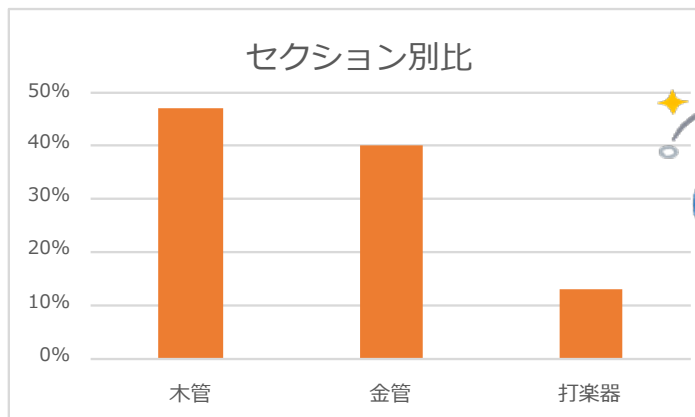
甲斐市民が多く在籍しています。
続いて甲府市、北杜市となっています。

なるほど！！

4. セクション別比

セクション別 %

木管	47%
金管	40%
打楽器	13%



セクション別で見るとそれぞれバランス良く在籍していますが、パート別では偏りがあります。
基本全パート募集していますが、急募パートについては団のホームページ「緊急募集！」をご覧ください！